

ペガサスの約束

すべての真ん中にいるのは、患者さまです。
はりつめた瞬間も、案ずる時間も、そしてゆるやかな日々も、ともに過ごします。
すべてを支えているのは、人と、町とのきずなです。
どこから見ても、誰にでも、よくわかる病院であり続けます。
ふるえる心に、よりそい。
まちわびる思いへ、語り。
新たな願いと、手をたずさえ。
一つひとつの生命を、まっすぐにどこまでも見つめていきます。

病院理念

患者さま第一……… 患者さま中心の医療を指針とし、
各職員がチームワークを密として診療にあたる
地域医療への貢献… 高度な機能をもった地域基幹病院として、
地域医療に貢献する

看護部理念

看護部の理念………ぬくもりのある、ゆきとどいた看護の提供
看護部の方針……… 私達は、ペガサスの理念に則り、
患者中心の看護を実践します
私達は、地域医療への貢献と
継続性のある看護の充実を図ります
私達は、常に自己研鑽し専門職業人としての
資質の向上に努め、質のよい看護サービスに努めます

看護体制

一般病棟 実質配置 7:1
S C U (脳卒中ケアユニット) 常時 3:1 2交替制

診療科

内科 (循環器、呼吸器)・脳神経外科・外科・消化器科・整形外科・
(脳)神経内科・形成外科・麻酔科・放射線科・眼科・リハビリテーション科・
泌尿器科 (人工腎室)・ICU・CCU・脳卒中センター・消化器センター

病床数

300床 (一般病棟 248床、回復期リハビリテーション病棟 52床)
ペガサスリハビリテーション病院 150床 介護療養型老人保健施設ヘルセウス 92床
介護療養型老人保健施設エクウス 60床 法人全体 602床

職員数

法人全体 約1300人 馬場記念病院 600人 (看護要員 300人)

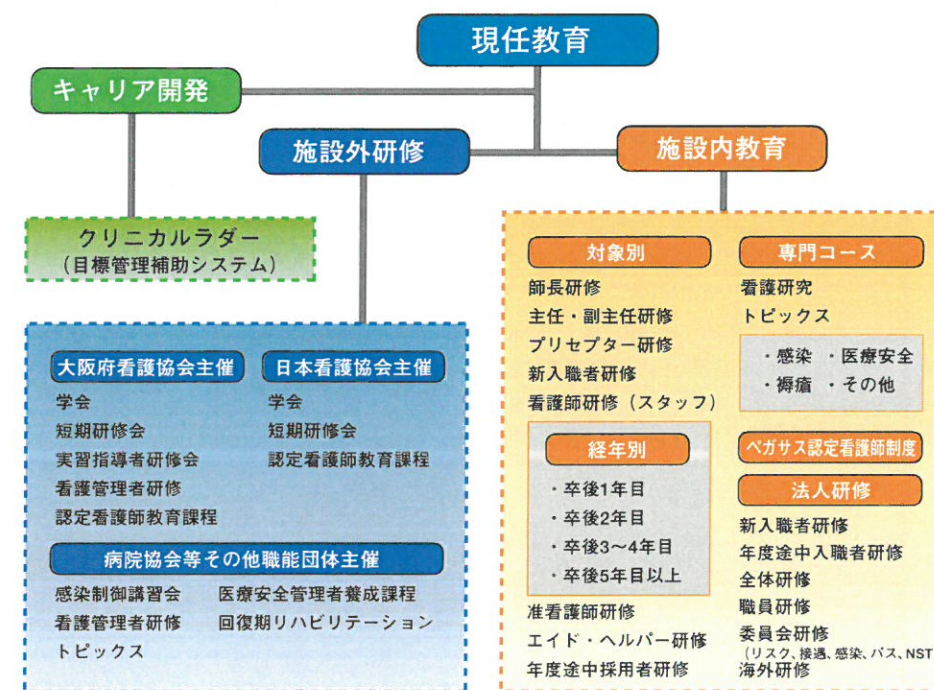
勤務時間

2交替制 日勤 8:30~17:30 夜勤 17:15~8:45

休日

完全週休2日 年末年始 有給休暇 (半年後より11日、最高20日まで)

職員教育



初任給 (新卒・病棟配属の場合)

	基準給	手当		合計
		部署手当	夜勤手当	
看護師 (大学卒)	217,500円	20,000円		302,500円
看護師 (短大・専門卒)	215,000円	20,000円	13,000×5回 =65,000円	300,000円
准看護師	188,000円	20,000円	(※新卒入職6カ月間は 10,000円/回)	273,000円

※当院規定による経験加算有り。

- その他の支給 通勤手当 (月5万迄)、住宅手当、扶養手当、残業手当、その他有り
- 賞与 年2回 基準給の年間4カ月分 (平均)
- 昇給 年1回 (5月)

福利厚生

ペガサス健康保険組合 互助会制度 退職制度
寮 (ワンルームマンション) 入居制度 保育所 キッズルーム
●奨学金制度あり (詳細はお問い合わせください)

お問い合わせ先
応募先

072-265-9089

E-mail : pgkangoshi@gmail.com
法人本部 求人担当室 長谷川まで

※紹介会社を通さず、直接お問い合わせの上、見学・面接にお越しください。

