

独立行政法人国立病院機構 看護職員募集要項

～令和6年度東海北陸グループ採用試験のご案内～

独立行政法人国立病院機構
東海北陸グループ

連絡・照会先

独立行政法人国立病院機構
東海北陸グループ 人事担当

〒460-0001 愛知県名古屋市中区三の丸4-1-1
TEL : 052-968-5171 FAX : 052-968-5168



独立行政法人国立病院機構 看護職員募集要項

～令和6年度東海北陸グループ採用試験のご案内～

独立行政法人国立病院機構においては、毎年4月に採用する看護職員（看護師、助産師）の採用試験を統一で実施しています。

東海北陸グループ（富山県、石川県、岐阜県、静岡県、愛知県、三重県）では、下記のとおり令和6年度東海北陸グループ採用試験を実施しますので、就職を希望される方は巻末の履歴書等必要書類を揃えて、第一希望の病院に提出して下さい。

I. 募集職種

看護師、助産師

II. 応募資格

- ・看護師又は助産師の資格を有する方
- ・令和6年3月に看護師又は助産師の資格取得見込みの方

III. 応募方法

1) 提出書類

○看護師

令和6年3月卒業見込みの方	看護師資格を有する方
① 履歴書（別紙様式）	① 履歴書（別紙様式）
② 在学中の養成機関の成績証明書	② 看護師の免許証（写）
③ 卒業見込証明書	

○助産師

令和6年3月卒業見込みの方	助産師資格を有する方
① 履歴書（別紙様式）	① 履歴書（別紙様式）
② 在学中の養成機関の成績証明書	② 看護師および助産師の免許証（写）
③ 卒業見込証明書	
④ 看護師資格を有する方は、 看護師免許証（写）	

2) 提出先

第一希望の病院の人事担当宛て（所在地は看護職員募集案内を参照）

IV. 試験日程等

	試験日	試験会場	書類提出期限	備考
第1回	6月17日（土）	第一希望の病院	6月5日（月） （当日消印有効）	集合時間等，別途 第一希望の病院より 連絡いたします。

※ 第2回目以降の採用試験は、各病院で随時実施いたします。希望病院にお問い合わせください。

V. 試験内容

論文試験（800字程度の小論文）と面接試験

VI. 合格通知

試験日のおおむね1週間後に連絡する予定

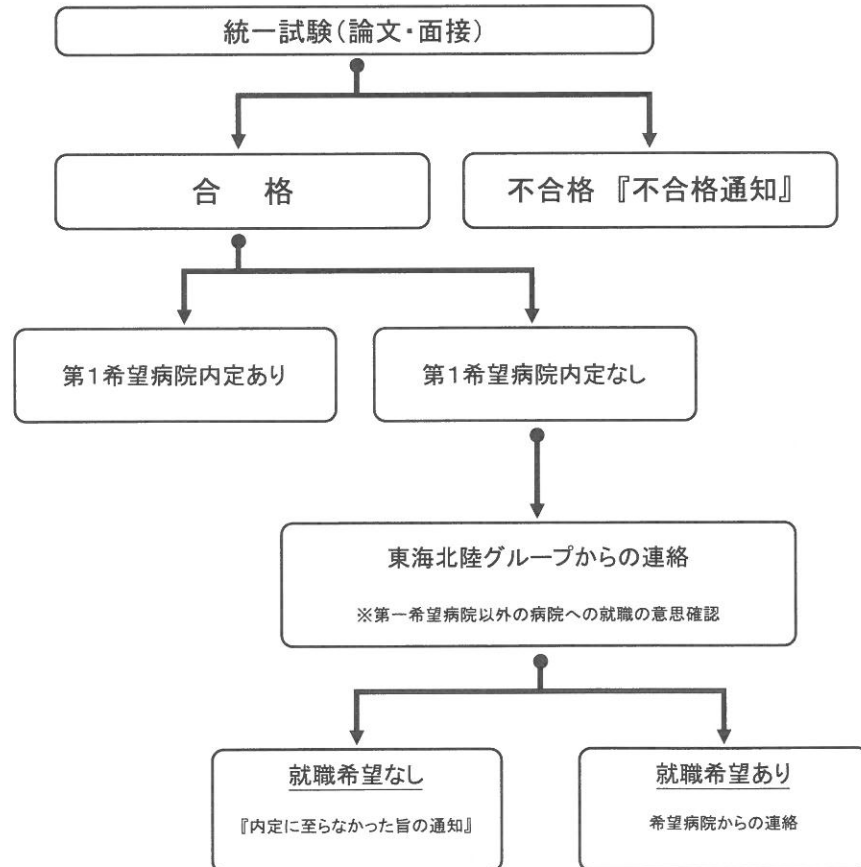
VII. 個人情報の取り扱いについて

提出いただく個人情報については、看護職員採用試験に関すること及び合格後の採用事務にかかる人事情報管理に関することに利用させていただきますので、あらかじめご承知おき下さい。

また、個人情報の管理については、東海北陸グループの事務所及び東海北陸グループ内の各病院において万全の管理をいたします。

なお、提出いただいた個人情報に修正の必要が生じた場合には、履歴書を提出した第一希望の病院へお申し出下さい。

VIII. 採用試験のシステム



採用後の人事・給与等について（国立病院機構） 令和4年度実績

1) 給与

独立行政法人国立病院機構職員給与規程により支給

	基本給	主要手当	合計（給与）
看護師 看護系大学卒	207,200 円	64,000 円	271,200 円
看護師 短大3年卒	197,900 円	64,000 円	261,900 円
看護師 短大2年卒	189,600 円	64,000 円	253,600 円
助産師	210,000 円	64,000 円	274,000 円

*主要手当については、勤務地・実績によって異なります。

*職歴等に基づいて基本給が加算されます。

- ・昇給 年1回
- ・諸手当
 - 夜間看護等手当（夜勤1回につき3,500円～8,600円）
 - 夜勤をすると、夜間看護等手当に夜勤手当が加算
 - 二交替夜勤1回当たり 11,000 円
 - 三交替夜勤1回当たり 5,000 円 ※準夜・深夜の実績に応じて支給
 - 住居手当（借家は最高月額27,000円まで支給）
 - 通勤手当（月額55,000円まで支給）
 - 地域手当（地区に応じて基本給の最大15%）（※地域によって出ない地区もあります）
 - 業績手当〔ボーナス〕（基本給等の4.2月分程度/2回、6月・12月）
 - 専門看護手当（専門看護師 月額5,000円、認定看護師 月額3,000円）
 - 診療看護師手当（月額60,000円）
 - 救急呼出待機手当（待機1回につき2,000円）
 - 特殊業務手当（下記の病棟に勤務する場合は次の特殊業務手当（月額）があります）
 - 重症心身障害児（者）病棟 25,000 円
 - 神経・筋ジストロフィー病棟 25,000 円
 - 精神科病棟 12,500 円
 - 集中治療病棟 12,500 円
 - その他 扶養手当、超過勤務手当等 国立病院機構職員給与規程に基づき支給

<例>

借家(家賃55,000円)、自動車通勤(片道10km)、夜勤(準夜・深夜、1月あたり4回)

1. 勤務地:名古屋市内、一般病棟勤務の場合

	大 学 卒		短 大 3 卒	
	月 額	年 額	月 額	年 額
1年目	31 万円	480 万円	30 万円	460 万円
5年目	35 万円	540 万円	34 万円	520 万円

2. 勤務地:金沢市内、重症心身障害児(者)病棟勤務の場合

	大 学 卒		短 大 3 卒	
	月 額	年 額	月 額	年 額
1年目	32 万円	480 万円	31 万円	460 万円
5年目	35 万円	530 万円	34 万円	510 万円

*なお、時間外勤務、休日勤務に応じて、別途手当が加算されます。

2) 勤務時間

- ・週 38 時間 45 分勤務（4 週 8 休）
- ・他に国民の祝日、年末年始の休日有り *勤務した場合は代休又は休日給を支給
- ・三交替制勤務 基本例：日 勤 8：30～17：15
準 夜 16：30～ 1：15
深 夜 0：30～ 9：15
- ・二交替制勤務 基本例：日 勤 8：30～17：15
深 夜 16：30～ 9：00

*これはあくまで基本例であり、各病院、各病棟によって異なります。

3) 休 暇

- (1) 年次休暇（有給）
- (2) リフレッシュ休暇（有給）
- (3) 病気休暇（有給）
- (4) 特別休暇（有給）
 - ①結婚休暇
 - ②産前・産後休暇
 - ③子の看護休暇など

4) 退職手当

- ・国立病院機構職員退職手当規程により支給

5) 医療保険、年金等

- ・国家公務員共済組合法に基づき、厚生労働省第二共済組合に加入
- ・雇用保険に加入

6) 宿 舎

- ・採用される皆様が入居できるよう、宿舎を用意していますが、宿舎事情は病院によって異なりますので、具体的には各病院にお問い合わせ下さい。

7) 赴任旅費

- ・採用にともない転居されたときは、国立病院機構旅費規程により旅費（引越代等）を支給します。

8) 研 修

- ・多種多様の研修を受講することが可能です。

9) その他

- ・常勤採用試験後に、本人のキャリア志向等に基づいた人材育成および家庭環境等に配慮して、国立病院機構内の各病院への異動の希望も可能となります。
- ・一定の条件のもと、大学院等に進学を希望する者については、休職することができる制度を設けています（給与支給あり）。